

KBC Zvezdara
Kliničko odeljenje za neurologiju
Beograd

BOL U DIJABETIČNOJ POLINEUROPATIJI

Vera Cvijanović
Svetlana Kostić-Dedić

Bol u dijabetičnoj polineuropatiji

Poslednjih decenija oboljevanje od diabetes mellitusa je sve učestalije i u svetu i nas.

Jedna od najčešćih komplikacija su dijabetične neuropatije , od kojih je najčešća dijabetična polineuropatija.

Zbog neuropatskog bola koji je čest simptom uznapredovale dijabetične polineuropatije i efekta koji bol ima na kvalitet života obolelih, prevencija i lečenje osnovne bolesti i komplikacija ima ogroman značaj kako za pacijenta, tako i za društvo u celini.

Bol u dijabetičnoj polineuropatiji

U neurološkoj ambulanti KBC Zvezdara započeli smo pravljenje baze podataka pacijenata sa neurološkim komplikacijama dijabetesa.

U ovom radu prikazani su podaci pacijenata sa bolnom dijabetičkom polineuropatijom.

Bol u dijabetičnoj polineuropatiji

Dijagnoza dijabetične polineuropatije postavljena je na osnovu standardnog protokola - anamneze , kliničkog nalaza, laboratorijskih analiza, EMNG nalaza i dalje po potrebi drugih dijagnostičkih metoda radi isključenja polineuropatija drugih uzroka.

Pacijent popunjava upitnik kojim se dobijaju osnovni podaci o pacijentu, kontroli osnovne bolesti-dijabeta (HbA1C, kontrole kod endokrinologa, neurologa...)

Prisusvo neuropatskog bola i subjektivna procena jačine bola ustanovljene su primenom DN4 i numeričke skale bola.

Bol u dijabetičnoj polineuropatiji

DN4- upitnik za ispitivanje prisustva neuropatskog bola

Upitnik se sastoji od 7 stavki koje se odnose na simptome i 3 stavke koje se odnose na klinički pregled. Rang vrednosti se kreće od 0-10, a vrednosti jednake ili veće od 4 ukazuju na prisustvo neuropatskog bola.

Numerička skala za procenu jačine bola

Skala ima vrednosti od 0-10.

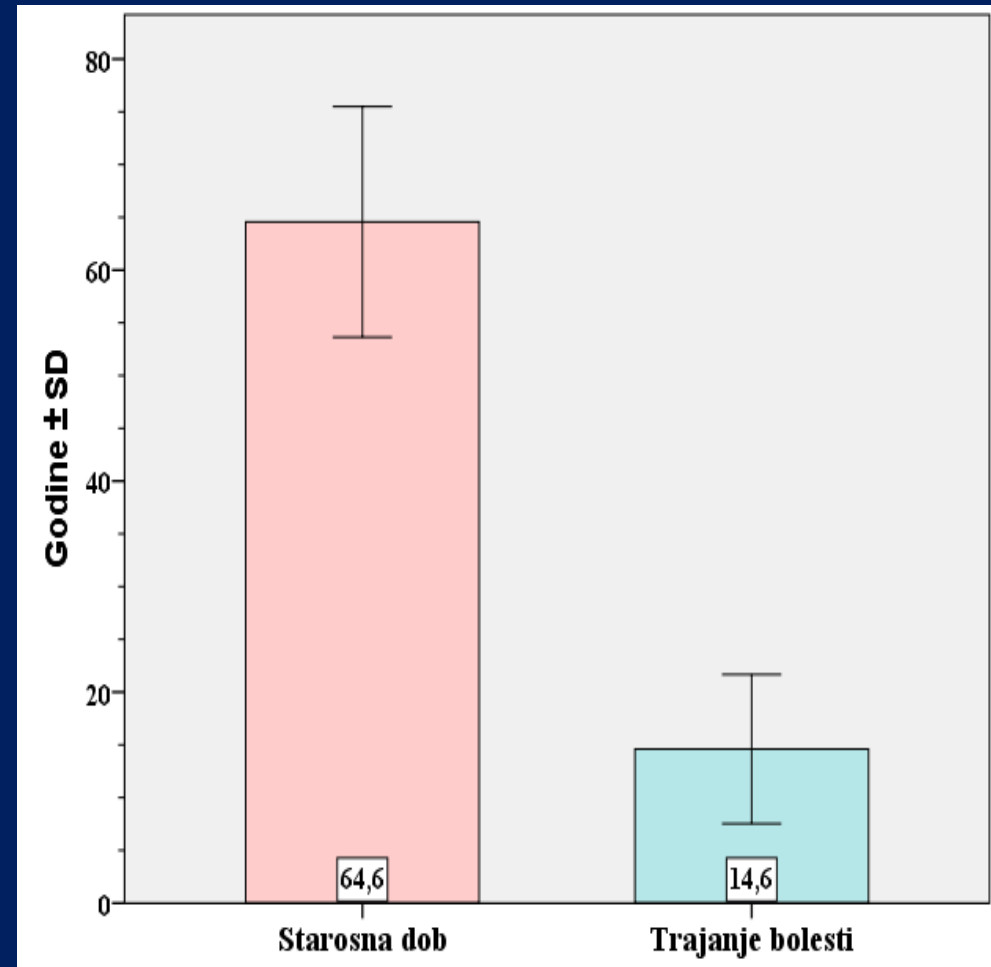
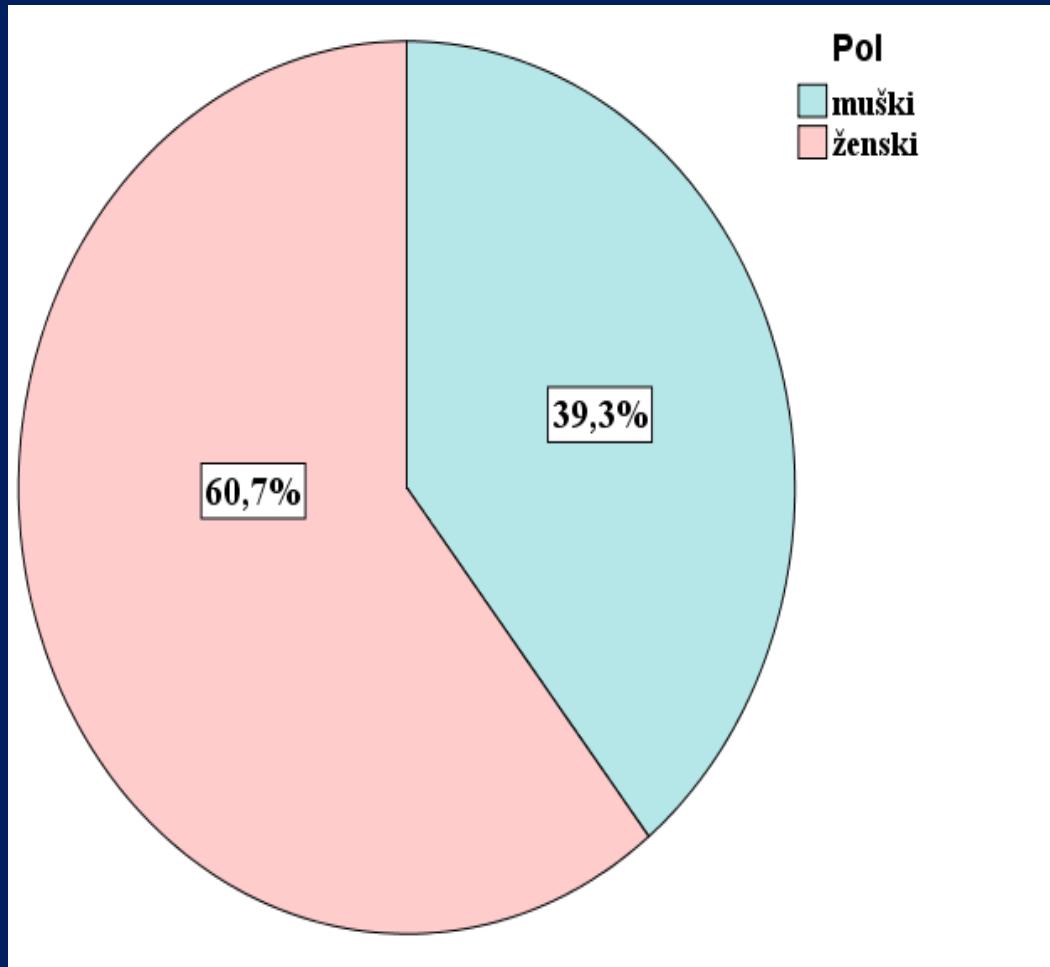
1-3- blag bol

4-6- umereno jak bol

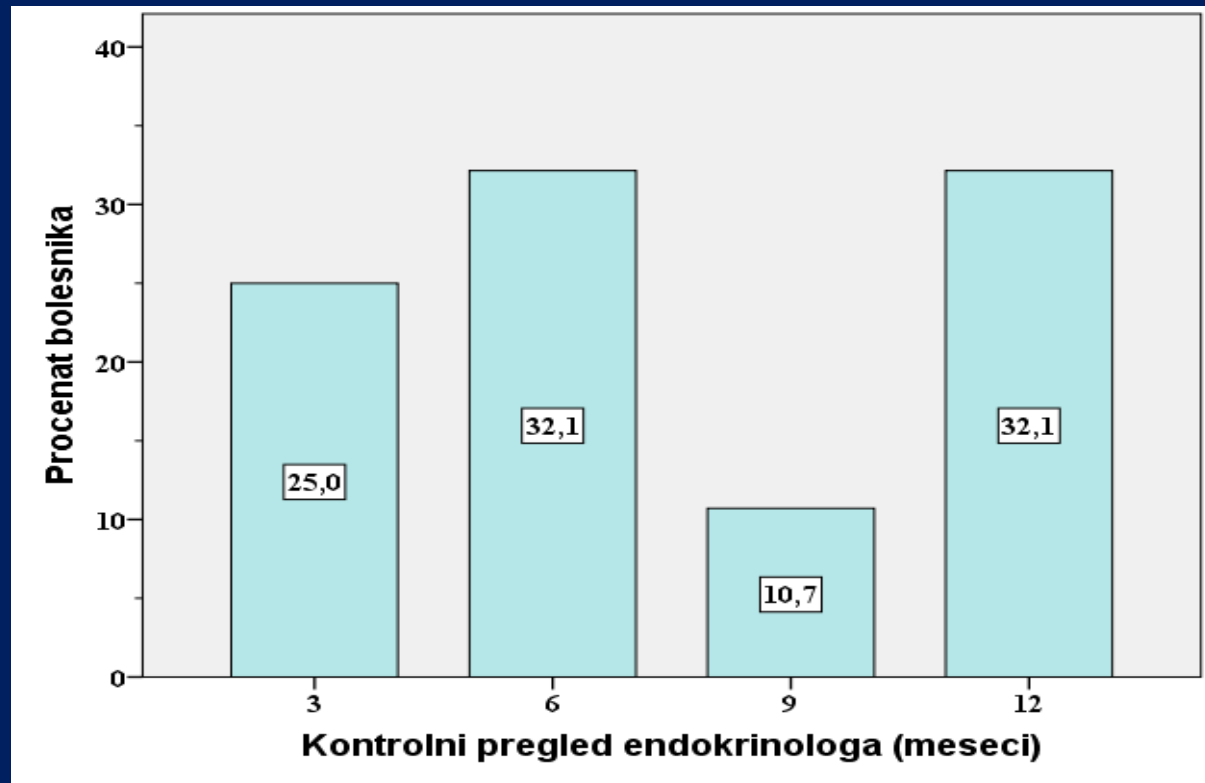
7 i veći- jak bol

Bol u dijabetičnoj polineuropatiji

37,8% bolesnika sa dijabetičnom polineuropatijom imalo je bolnu neuropatiju



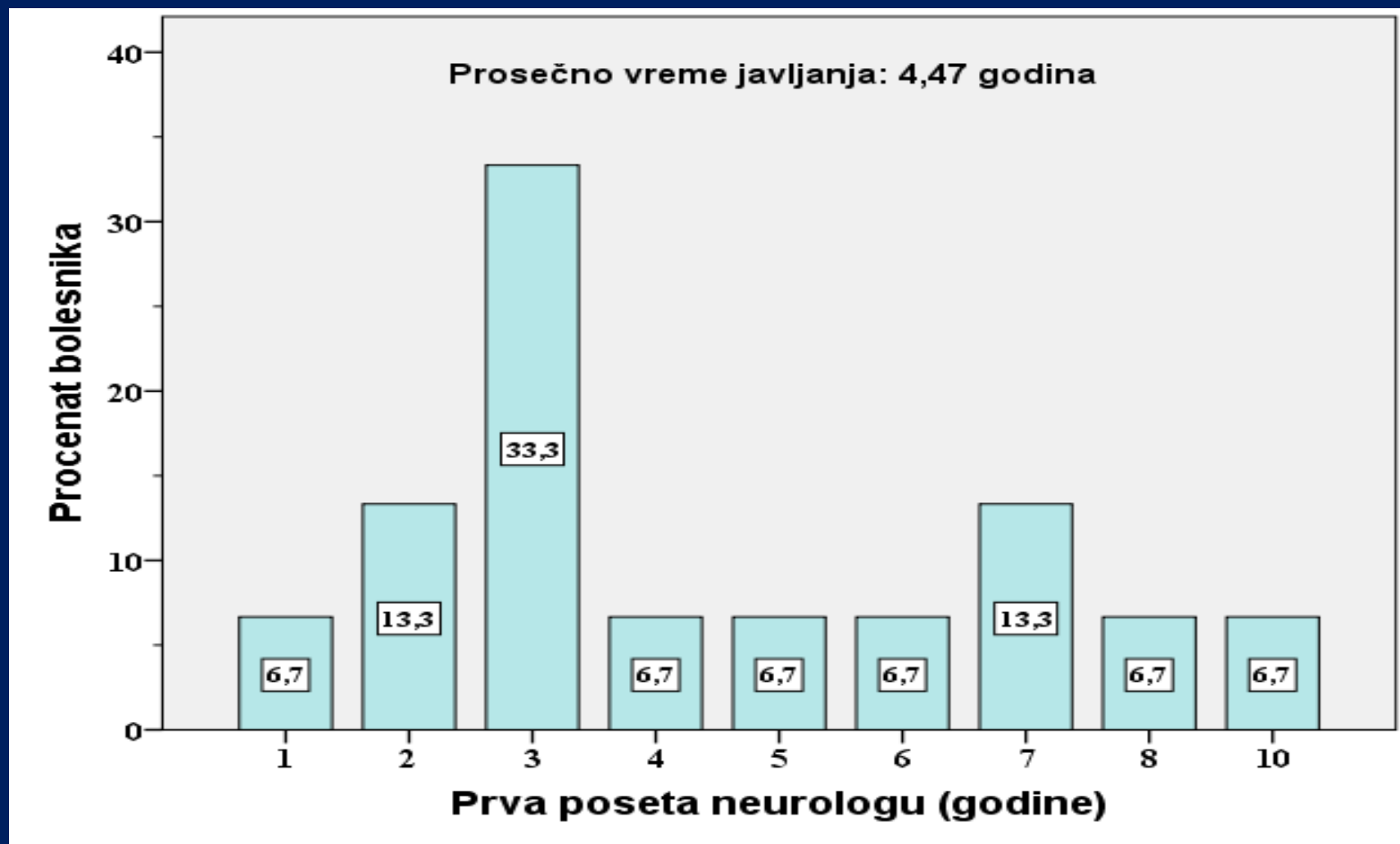
Bol u dijabetičnoj polineuropatiji



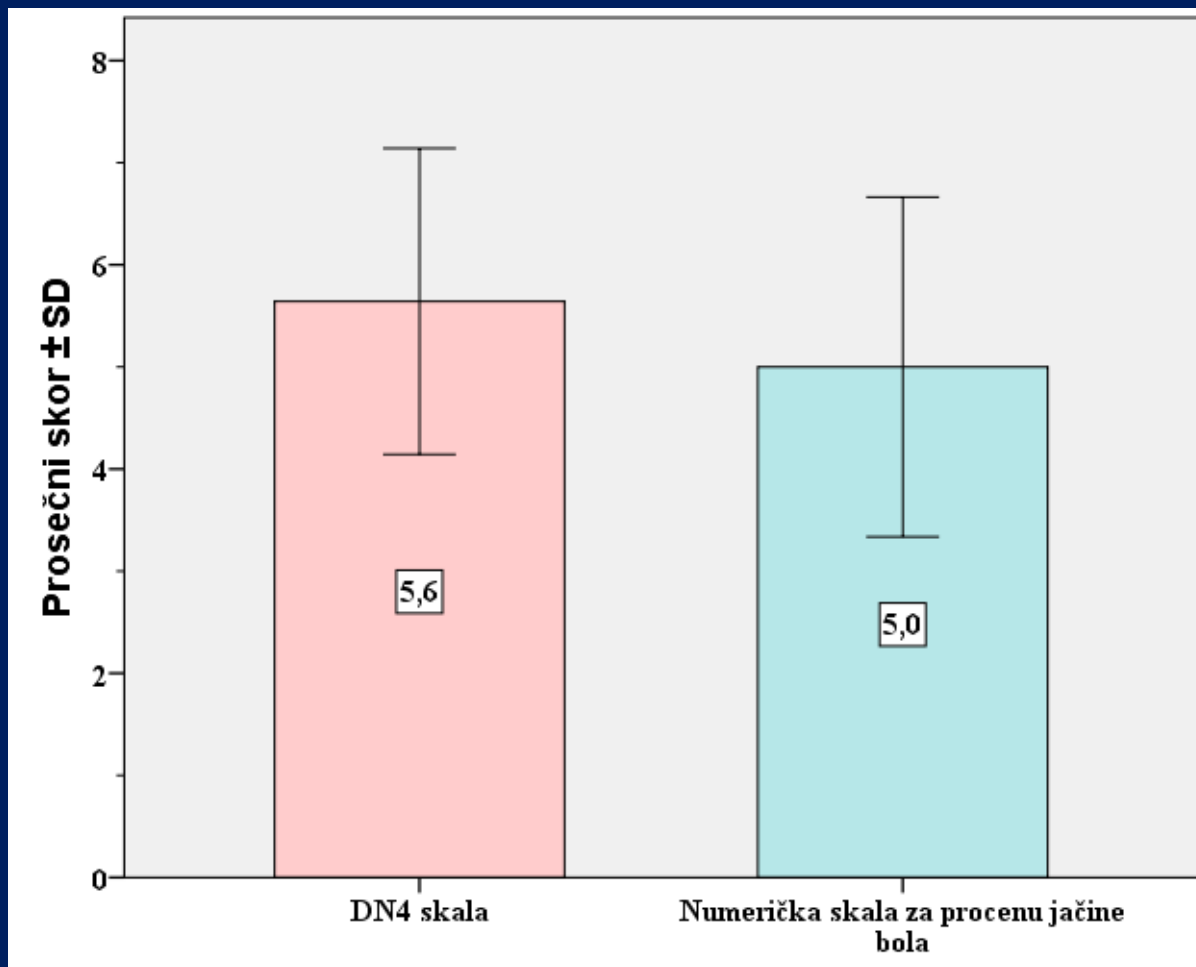
HbA1C (%)

Pol	Srednja vrednost	SD	Minimum	Maksimum
muški	7,60	1,23	6,40	10,50
ženski	7,00	1,12	5,20	8,90
Ukupno	7,23	1,18	5,20	10,50

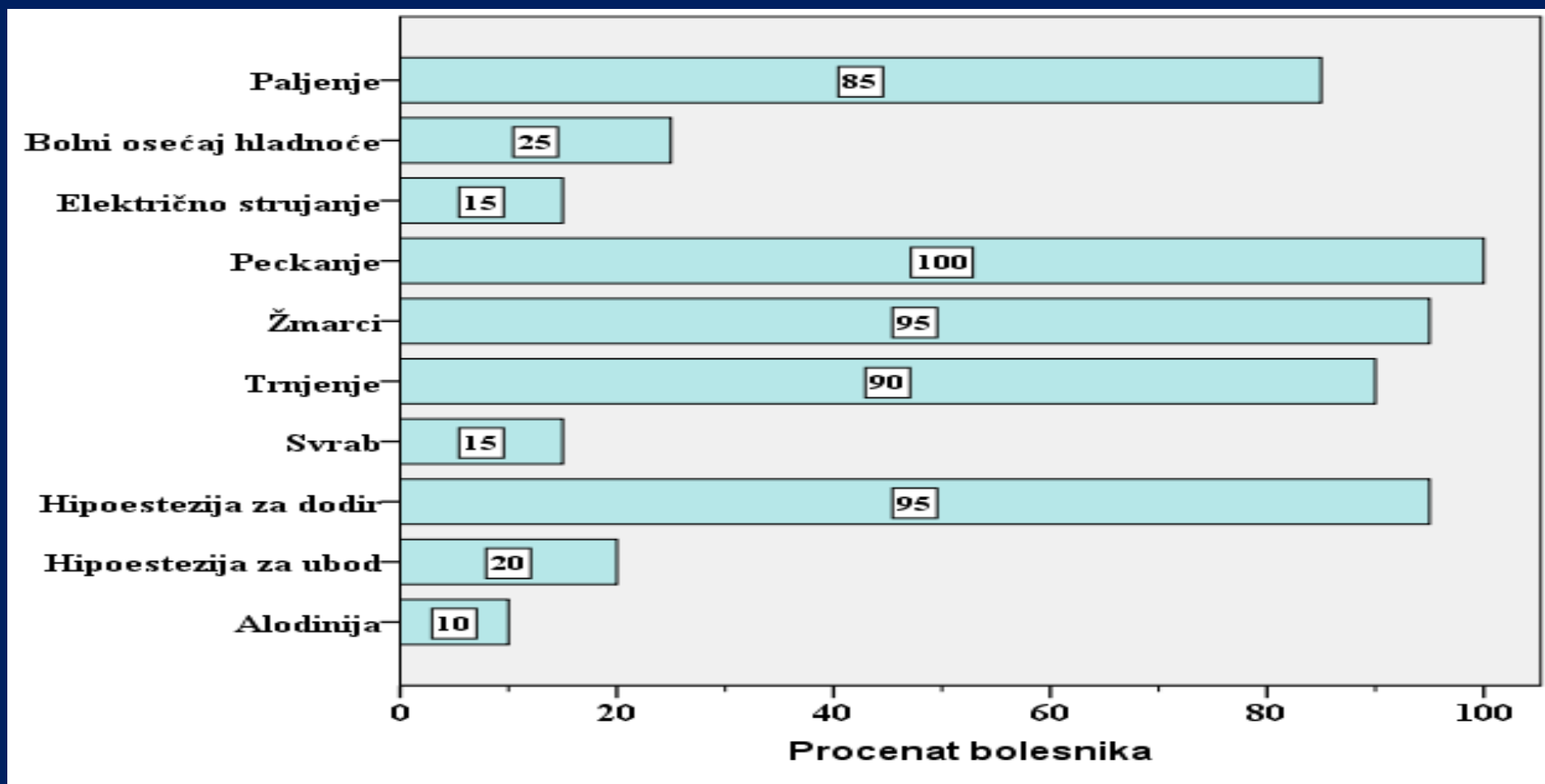
Bol u dijabetičnoj polineuropatiji



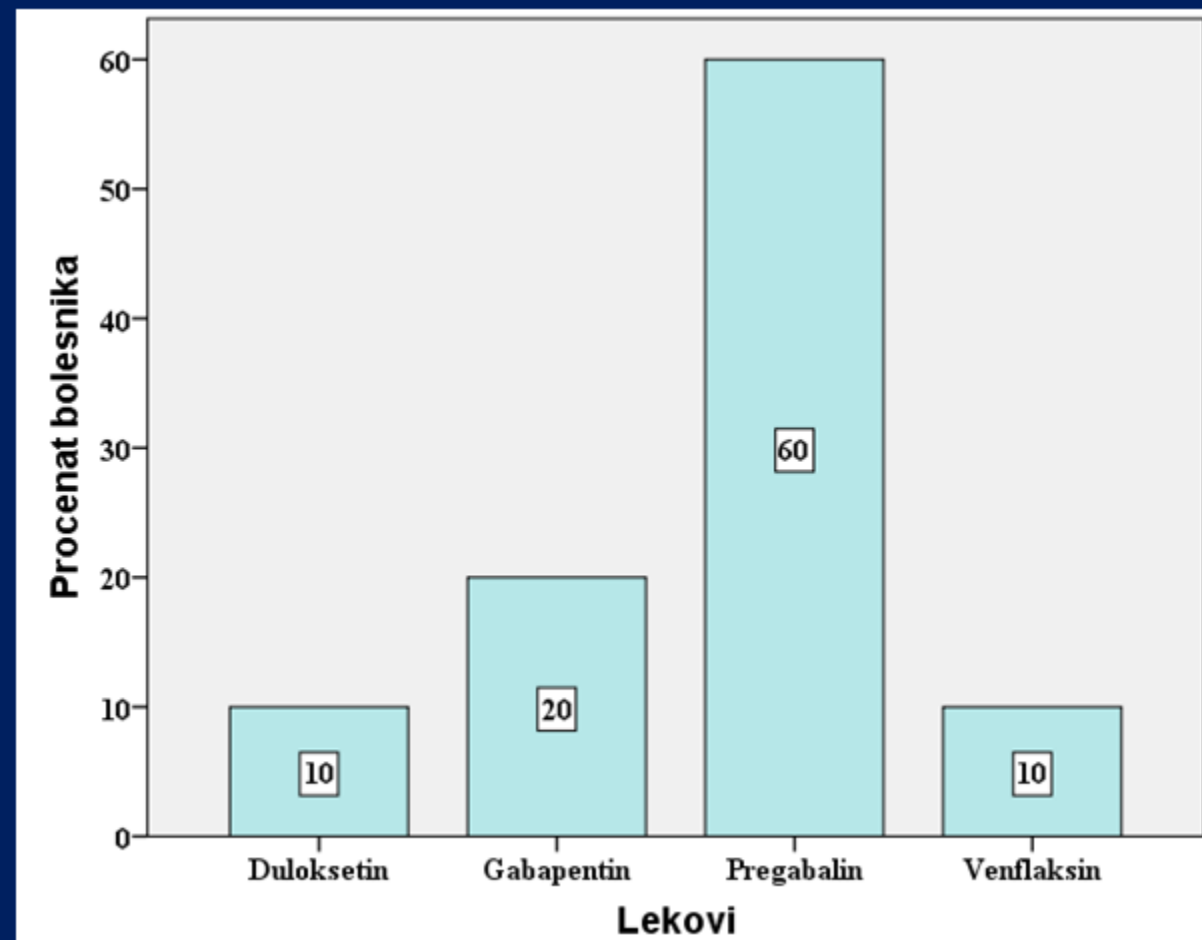
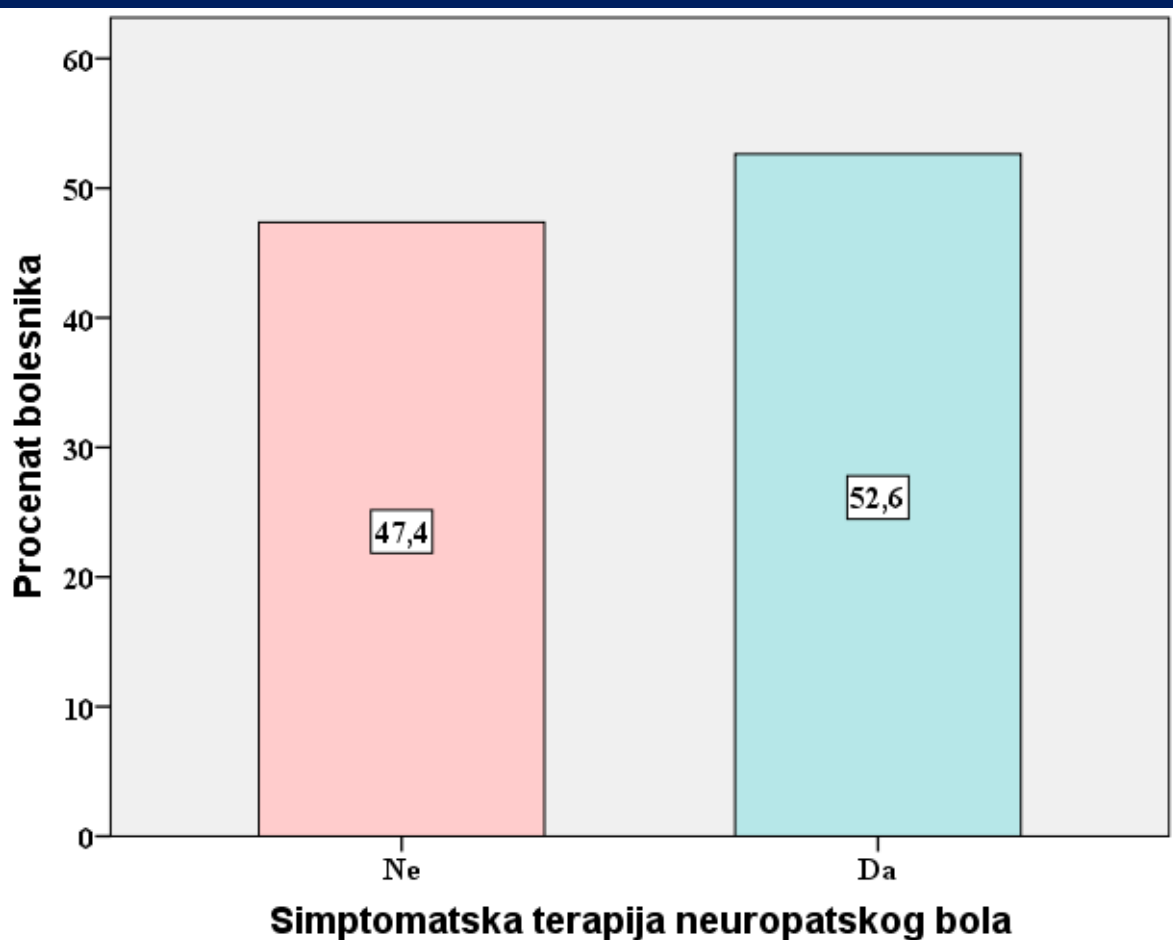
Bol u dijabetičnoj polineuropatiji



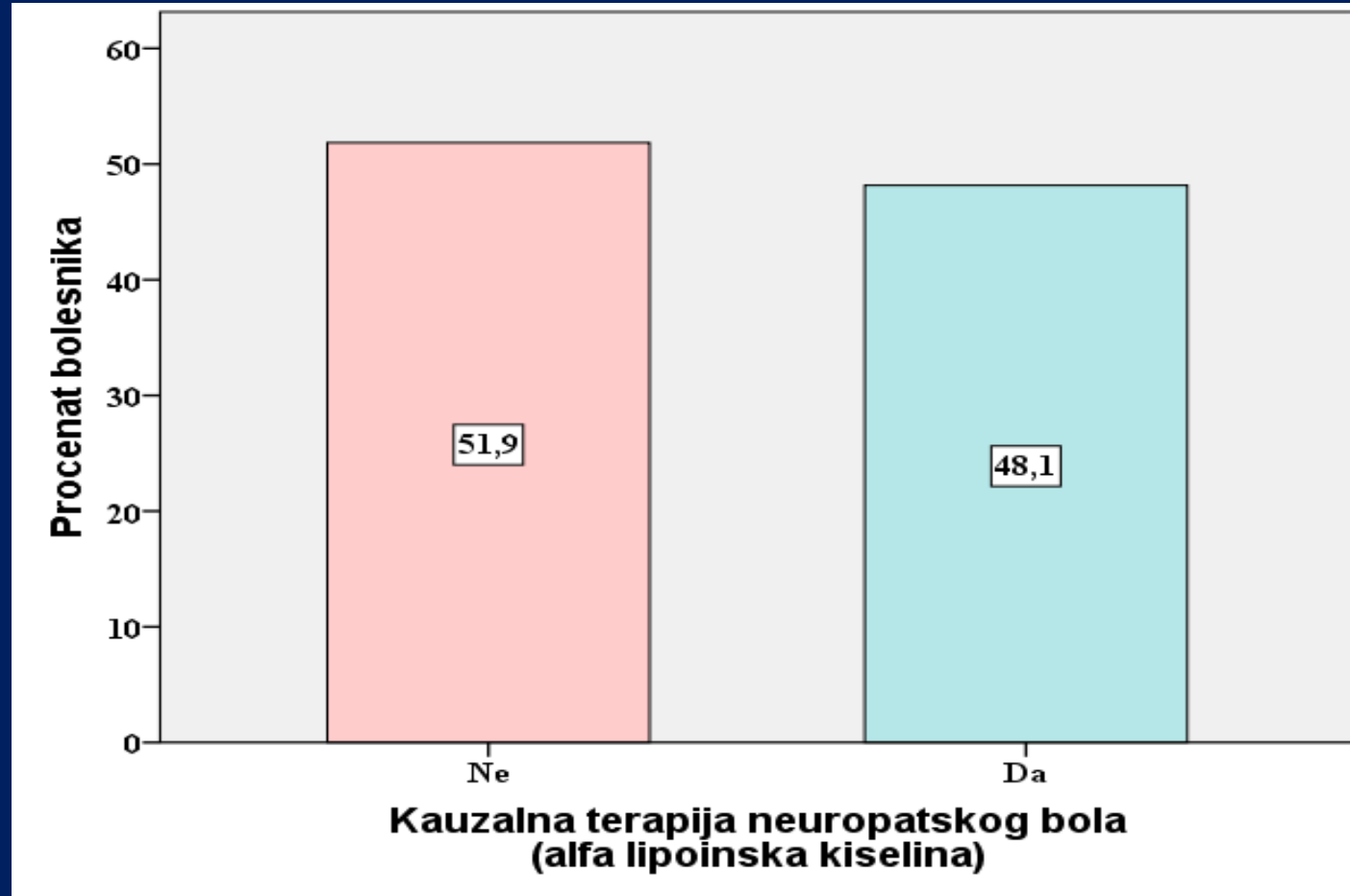
Bol u dijabetičnoj polineuropatiji



Bol u dijabetičnoj polineuropatiji



Bol u dijabetičnoj polineuropatiji



Bol u dijabetičnoj polineuropatiji

ZAKLJUČAK

Što striktnija prevencija, redovne kontrole bolesnika , primena simptomatske terapije za lečenje bola , kao i primena kauzalne terapije neophodni su radi postizanja optimalne kontrole bolesti i komplikacija.

Sve ovo značajno smanjuje neuropatski bol a time i anksioznost, depresiju, nesanicu i značajno poboljšava kvalitet života bolesnika.

Hvala na pažnji